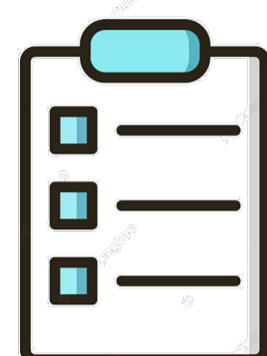




# Le résumé du RÈGLEMENT



Junior : 8-18 ans  
Senior : 18-30 ans

Les PAMI sont des petits robots autonomes.

Senior : pas d'intervention humaine  
Junior : robot filoguidé ou téléguidé

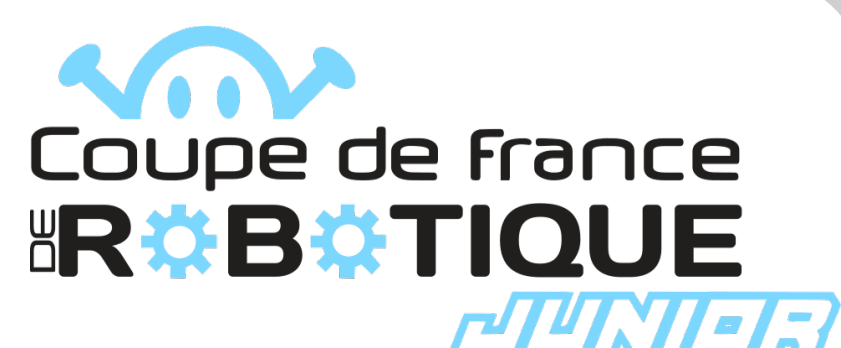
**Rempoter les plantes**  
Récupérer les plantes et les mettre dans les pots (4 pts)



Aires de départ et d'arrivée et zones de culture

**Recharger ses batteries**  
A la fin du match, le robot doit retourner dans sa zone (10 pts)

Les balises servent à repérer la position des robots



## Mettre les plantes en culture

L'équipe doit placer les plantes dans les zones de culture ou dans les jardinières (3 pts par plante, +1 si elle est dans un pot, +1 si elle est dans une jardinière)

## Assurer la pollinisation des plantes

Libérer les coccinelles (les PAMI) pour qu'elles rejoignent les plantes. (5 pts par zone occupée par un PAMI, +5 si le PAMI touche une plante)

Tags ArUco (senior)

Les tags aident à la reconnaissance d'image

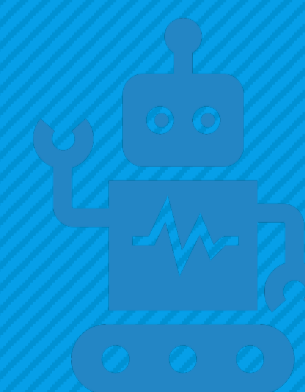


Stocks de pots

Supports de balises (senior)

## Estimer le rendement de la récolte

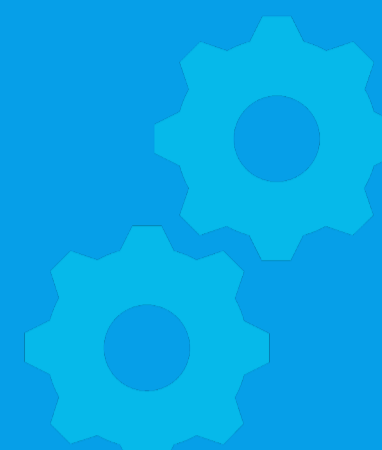
L'équipe doit évaluer le nombre de points effectués pendant le match par son ou ses robot(s) (20 pts - écart/2 prédiction vs score réel)



## Orienter les panneaux solaires pour ne pas perdre d'énergie

L'équipe doit faire pivoter les panneaux solaires vers leur côté de la table de jeu (5 pts par panneau)

Panneaux solaires



Jardinières

Hôtel à insectes

Stocks de plantes

